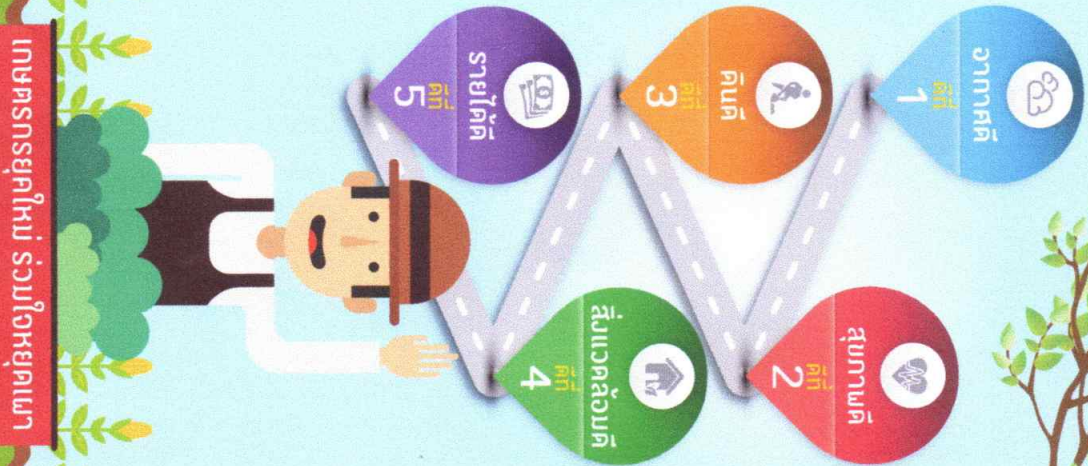


# หยุดเผา... ได้จริง



## เกษตรกรยุคใหม่ ร่วมใจหยุดเผา

สอบถามรายละเอียดเพิ่มเติมได้ที่  
สำนักงานเกษตรจังหวัด สำนักงานเกษตรอำเภอ  
และหน่วยงานของกรมส่งเสริมการเกษตรทุกแห่ง



กรมส่งเสริมการเกษตร  
กระทรวงเกษตรและสหกรณ์

เขียนโดย : ดร.วิภาวรงค์ สอนกุล  
กองส่งเสริมโครงการพระราชดำริ  
การจัดการพื้นที่และวัสดุกรมเกษตร  
จัดทำ : นางอภารัตน์ ภิรมย์บูรณ์  
นางสาวอโนทัยพรชัย เกษะเดียน  
กลุ่มพัฒนาสื่อส่งเสริมการเกษตร  
สำนักพัฒนาการถ่ายทอดเทคโนโลยี  
พิมพ์ครั้งที่ 1 : จำนวน 12,000 ฉบับ พฤษภาคม พ.ศ. 2559  
จัดพิมพ์ : กรมส่งเสริมการเกษตร กระทรวงเกษตรและสหกรณ์  
พิมพ์ที่ : ศูนย์บริการข้อมูลกรมเกษตรและสหกรณ์ไทย จักัด



แผ่นที่ 1 / 2559



# หยุดเผา ในพื้นที่การเกษตร



เกษตรกรยุคใหม่  
ร่วมใจหยุดเผา  
ลดปัญหาหมอกควัน



กรมส่งเสริมการเกษตร  
กระทรวงเกษตรและสหกรณ์

# ทำไม...ต้องหยุดเผา ในพื้นที่การเกษตร

- การเผา**
- ❖ ผิดกฎหมาย
  - ❖ ทำลายดิน ทำให้ดินเสื่อมโทรม
  - ❖ ทำลายจุลินทรีย์ในดิน
  - ❖ ทำลายแมลงควบคุมศัตรูพืช ทำให้ศัตรูพืช การระบาดของศัตรูพืช
  - ❖ ทำลายอินทรีย์วัตถุและธาตุอาหารในดิน

**การเผาพวงข้าว**  
ทำให้ชุมชนเสียรายได้จากการหลักที่พืชต้องการ  
ตัดใบมีมูลค่ารวม **261 บาท/ไร่**



**การเผา**

- ❖ ทำให้ต้นทุนการผลิตสูง และผลผลิตตกต่ำ
- ❖ เกิดฝุ่น ควัน และก๊าซพิษ เป็นอันตรายต่อชีวิต
- ❖ ทำให้โลกร้อน เกิดปัญหาฝนแล้ง ฝนทิ้งช่วง และน้ำท่วมขัง

**เกษตรกรยุคใหม่  
ร่วมใจหยุดเผา  
ลดปัญหาหมอกควัน**



# การวัดผลการเศรษฐกิจการเผา



ปุ๋ยหมัก

## • ไกล่กลบดินแทนการเผา

- 👍 **ประโยชน์ที่ได้รับ**
- 👍 เพิ่มอินทรีย์วัตถุและธาตุอาหารในดิน
- 👍 ช่วยให้โครงสร้างดินดี มีความอุดมสมบูรณ์
- 👍 เหมาะกับการเพาะปลูกพืช
- 👍 ลดต้นทุนการผลิตและเพิ่มผลผลิต
- 👍 รักษาระดับความชื้นการลดและต่างของดิน
- 👍 ช่วยลดปัญหาดินเปรี้ยวและดินเค็ม
- 👍 ลดพิษของเหล็กและแมงกานีสในดิน
- 👍 ลดปัญหามลพิษทางอากาศ ลดปัญหาหมอกควัน และลดปัญหาโลกร้อน

## พื้นที่นอกเขตชลประทาน-บ้านห้วย



1. ไกล่กลบดินซึ่งห่างข้าวด้วย "ไถหัวหมู"



2. ไถย่อยหน้าดินด้วย "พรวน 2 แถว"

## ผลผลิตเปรียบเทียบ

ประเภทการทํางาน	ผลผลิต (กก./ไร่)		ต้นทุน (บาท/ไร่)		รายได้สุทธิ (บาท/ไร่)		
	แบบเผา	แบบกลบ	แบบเผา	แบบกลบ	แบบเผา	แบบกลบ	
นาข้าว(๑)	915	957	เตี๋ยอิมดิน ปุ๋ย สารเคมี	410 816 165	360 716 50	1,391 2,909	3,374
นาแก้ง(๒)	390	490	รวม	729	429	2,391	3,791

(1) ข้อมูลปี 2548-2549 ในพื้นที่เพาะปลูกข้าวตำบลลูก อำเภอลำทะเมนชัย จังหวัดนครราชสีมา  
(2) ข้อมูลปี 2547 ในพื้นที่เพาะปลูกข้าวตำบลหนองสี อำเภอลำทะเมนชัย จังหวัดสุรินทร์

## พื้นที่เขตชลประทาน-บ้านท่า



1. ไกล่กลบดินซึ่งห่างข้าวด้วย "ไกล่กลบตอซึ่งพลาหมุน"



2. ไถย่อยหน้าดินด้วย "จอบหมุนใต้เทือก"

"...ไถกลบดินแทนการเผา ไถทรงลรีนชนิดนี้ เพิ่มอินทรีย์วัตถุ ลดฝุ่น ดินดี ทนพืช ชีววัตถุปลอดภัย..."

## • ผลิตปุ๋ยอินทรีย์

- 👍 **ผลิตเผา**.....นำฟางข้าว เบลีอกข้าวโพด หรือต้นข้าวโพด มาทำปุ๋ยหมัก...เกิดประโยชน์ทั้งทางตรงและทางอ้อม กล่าวคือ
- 👍 ปรับปรุงบำรุงดิน...เพิ่มอินทรีย์วัตถุและ
- 👍 ธาตุอาหารในดิน ทำให้ดินมีความอุดมสมบูรณ์
- 👍 พืชเจริญเติบโตได้ดี...มีผลผลิตสูง
- 👍 ลดต้นทุนการผลิต...รายได้เพิ่ม
- 👍 ลดปัญหาการเผา ลดหมอกควัน...อากาศดี



"...ผลิตปุ๋ยอินทรีย์ ลดต้นทุนการผลิต ลดการเผา ลดปัญหาหมอกควัน..."